

รายงานสรุปสถานการณ์น้ำ

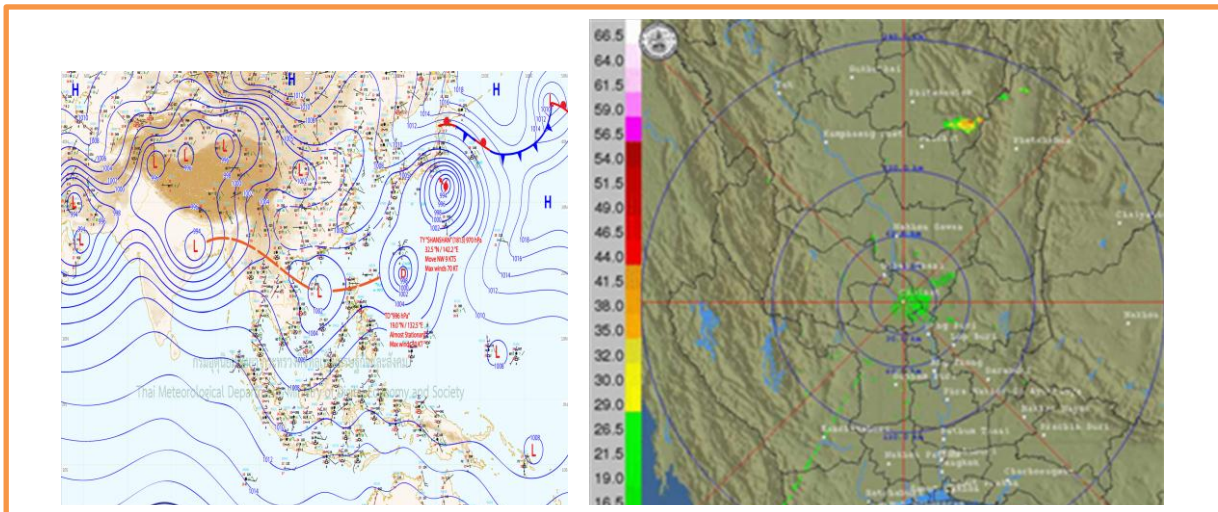
วันที่ 9 สิงหาคม พ.ศ. 2561

1. สภาพอากาศ.

พยากรณ์อากาศ 24 ชั่วโมงข้างหน้า ประเทศไทยมีฝนฟ้าคะนองหลายพื้นที่ กับมีฝนตกหนักบางแห่งบริเวณภาคเหนือ ภาคตะวันออกเฉียงเหนือ ภาคกลาง ภาคตะวันออก และภาคใต้ ขอให้ประชาชนระวังอันตรายจากฝนตกหนักและฝนที่ตกสะสม อาจทำให้เกิดน้ำท่วมฉับพลัน น้ำป่าไหลหลากไว้ด้วย สำหรับบริเวณทะเลอันดามันมีคลื่นสูง 2-3 เมตร อ่าวไทยตอนบนมีคลื่นสูงประมาณ 2 เมตร และบริเวณที่มีฝนฟ้าคะนองทะเลมีคลื่นสูงมากกว่า 3 เมตร ขอให้ชาวเรือเดินเรือด้วยความระมัดระวังและเรือเล็กควรงดออกจากฝั่งต่อไปอีก 1 วัน

ภาคกลาง

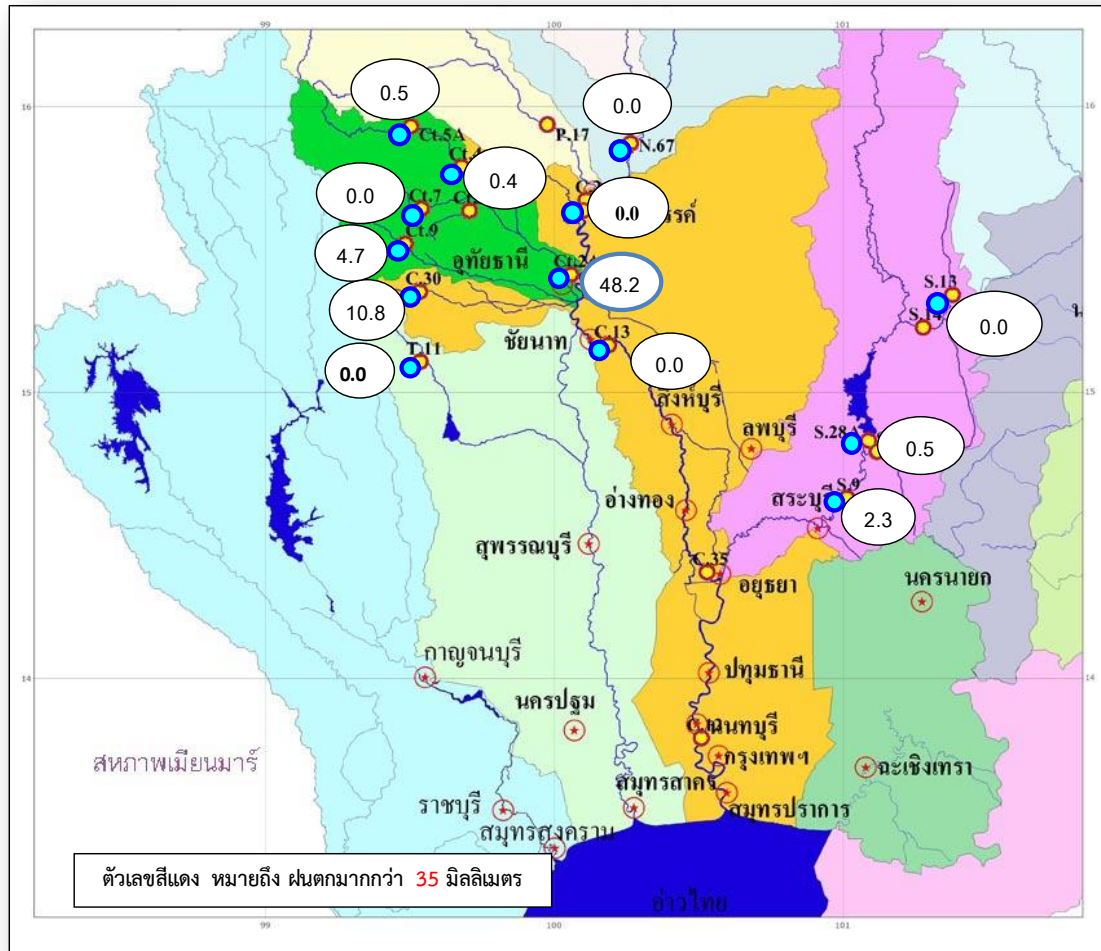
มีเมฆเป็นส่วนมาก กับมีฝนฟ้าคะนอง ร้อยละ 70 ของพื้นที่ และมีฝนตกหนักบางแห่ง บริเวณจังหวัดกาญจนบุรี อุทัยธานี ชัยนาท นครสวรรค์ ลพบุรี และสระบุรี อุณหภูมิต่ำสุด 24-26 องศาเซลเซียส อุณหภูมิสูงสุด 34-36 องศาเซลเซียส ลมตะวันตกเฉียงใต้ ความเร็ว 15-30 กม./ชม.



คาดหมาย

ในช่วงวันที่ 8-10 ส.ค. มีฝนฟ้าคะนองร้อยละ 60-70 ของพื้นที่ และมีฝนตกหนักบางแห่ง ส่วนในช่วงวันที่ 11-14 ส.ค. มีฝนฟ้าคะนองร้อยละ 40-60 ของพื้นที่ และมีฝนตกหนักบางแห่ง ลมตะวันตกเฉียงใต้ ความเร็ว 15-30 กม./ชม. อุณหภูมิต่ำสุด 23-25 องศาเซลเซียส อุณหภูมิสูงสุด 31-35 องศาเซลเซียส

2. สภาพน้ำฝน

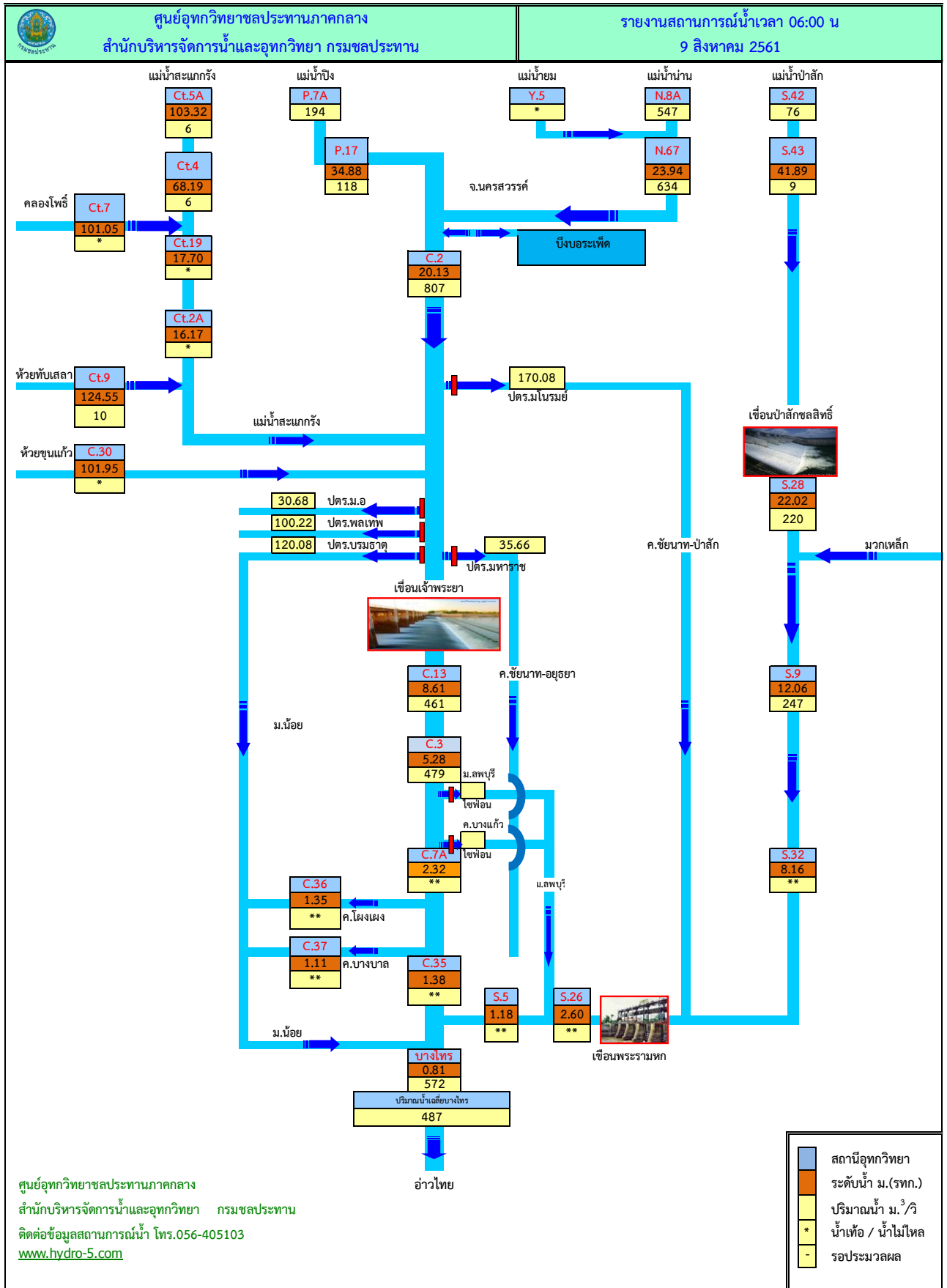


สถานี	แม่น้ำ	อำเภอ	จังหวัด	ปริมาณฝน (มม.)	อยู่ในเกณฑ์
N.67	น่าน	ชุมแสง	นครสวรรค์	0.0	ไม่มีฝน
C.2	เจ้าพระยา	เมือง	นครสวรรค์	0.0	ไม่มีฝน
C.13	เจ้าพระยา	เมือง	ชัยนาท	0.0	ไม่มีฝน
C.30	ห้วยขุนแก้ว	ห้วยคต	อุทัยธานี	10.8	ฝนปานกลาง
Ct.4	แม่वंก	ลาดยาว	นครสวรรค์	0.4	ฝนเล็กน้อย
Ct.5A	แม่वंก	ชาดง	กำแพงเพชร	0.5	ฝนเล็กน้อย
Ct.7	คลองโพธิ์	แม่เปิน	นครสวรรค์	0.0	ไม่มีฝน
Ct.9	ห้วยทับเสลา	ลานสัก	อุทัยธานี	4.7	ฝนเล็กน้อย
Ct.2A	สะแกกรัง	เมือง	อุทัยธานี	48.2	ฝนหนัก
S.9	ป่าสัก	แก่งคอย	สระบุรี	2.3	ฝนเล็กน้อย
S.13	ลำสนธิ	ลำสนธิ	ลพบุรี	0.0	ไม่มีฝน
S.28	ป่าสัก	พัฒนานิคม	ลพบุรี	0.5	ฝนเล็กน้อย
T.7	ห้วยกระเสียว	บ้านไร่	อุทัยธานี	0.0	ไม่มีฝน

3.ตารางสภาพน้ำท่า

รายงานสภาพน้ำท่า ภาคกลาง								
ศูนย์อุทกวิทยาชลประทานภาคกลาง สำนักบริหารจัดการน้ำและอุทกวิทยา กรมชลประทาน								
ที่	สถานี	แม่น้ำ	อำเภอ	จังหวัด	ระดับตลิ่ง ม.(รทก.)	วันนี้ 9 สิงหาคม 2561	+ สูง / -ต่ำ กว่าตลิ่ง	แนวโน้ม
1	P.17	ปิง	บรรพตพิสัย	นครสวรรค์	38.08	34.88	-3.20	ลดลง
2	N.67	น่าน	ชุมแสง	นครสวรรค์	28.30	23.94	-4.36	เพิ่มขึ้น
3	C.2	เจ้าพระยา	เมือง	นครสวรรค์	26.20	20.13	-6.07	เพิ่มขึ้น
4	C.13	เจ้าพระยา	สรรพยา	ชัยนาท	16.34	8.61	-7.73	ทรงตัว
5	C.3	เจ้าพระยา	เมือง	สิงห์บุรี	11.70	5.28	-6.42	เพิ่มขึ้น
6	C.7A	เจ้าพระยา	เมือง	อ่างทอง	9.32	2.32	-7	เพิ่มขึ้น
7	C.35	เจ้าพระยา	อยุธยา	อยุธยา	4.58	0.34	-4.24	เพิ่มขึ้น
8	C.36	คลองบางหลวง	บางบาล	อยุธยา	4.00	1.35	-2.65	เพิ่มขึ้น
9	C.37	คลองบางบาล	บางบาล	อยุธยา	3.80	0.19	-3.61	เพิ่มขึ้น
10	แม่น้ำเจ้าพระยา ที่ศูนย์ศิลปาชีพบางไทรมาณน้ำเฉลี่ยรายวัน-ม.3/วิ					487		เพิ่มขึ้น
11	C.30	ห้วยขุนแก้ว	ห้วยคต	อุทัยธานี	108.30	101.95	-6.35	ทรงตัว
12	Ct.5A	แม่वंก	ชาณุวรลักษณ	กำแพงเพชร	107.00	103.32	-3.68	เพิ่มขึ้น
13	Ct.4	แม่वंก	ลาดยาว	นครสวรรค์	71.96	68.19	-3.77	เพิ่มขึ้น
14	Ct.7	คลองโพธิ์	แม่เปิน	นครสวรรค์	104.88	101.05	-3.83	ทรงตัว
15	Ct.9	ห้วยทับเสลา	ลานสัก	อุทัยธานี	127.47	124.55	-2.92	ทรงตัว
16	Ct.19	สะแกกรัง	เมือง	อุทัยธานี	24.35	17.70	-6.65	เพิ่มขึ้น
17	Ct.2A	สะแกกรัง	เมือง	อุทัยธานี	21.36	16.17	-5.19	เพิ่มขึ้น
18	S.43	ป่าสัก	ชัยบาดาล	ลพบุรี	51.90	41.89	-10.01	ลดลง
19	S.28	ป่าสัก	พัฒนานิคม	ลพบุรี	31.46	22.02	-9.44	ลดลง
20	S.9	ป่าสัก	แก่งคอย	สระบุรี	22.56	12.06	-10.5	ลดลง
21	S.32	ป่าสัก	เมือง	สระบุรี	12.80	8.16	-4.64	ลดลง
22	S.26	ป่าสัก	ท่าเรือ	อยุธยา	7.90	2.60	-5.3	ลดลง
23	S.5	ป่าสัก	อยุธยา	อยุธยา	4.70	1.18	-3.52	เพิ่มขึ้น

4.แผนผังน้ำท่าสถานีหลัก



5. รูปตัดลำน้ำสถานีหลัก

