

รายงานสรุปสถานการณ์น้ำ

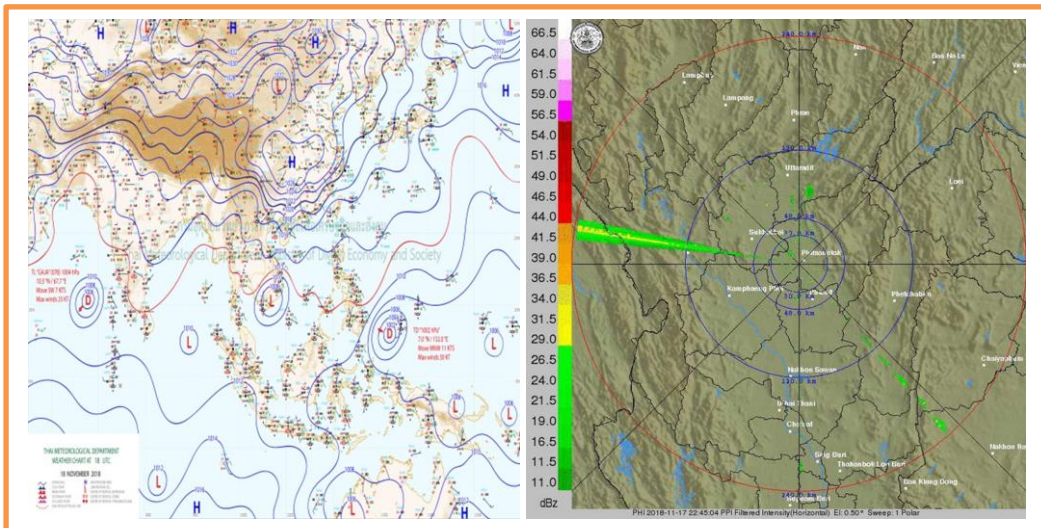
วันที่ 21 พฤศจิกายน พ.ศ. 2561

1. สภาพอากาศ.

พยากรณ์อากาศ 24 ชั่วโมงข้างหน้า บริเวณภาคใต้ตั้งแต่จังหวัดชุมพรลงไปมีฝนตกหนักถึงหนักมากบางแห่ง ขอให้ประชาชนบริเวณดังกล่าวระวังอันตรายจากฝนตกหนักและฝนที่ตกสะสม อาจทำให้เกิดน้ำท่วมฉับพลันและน้ำป่าไหลหลากไว้ด้วย ส่วนบริเวณอ่าวไทยและทะเลอันดามัน มีคลื่นสูงประมาณ 2 เมตร ขอให้ชาวเรือเดินเรือด้วยความระมัดระวังจนถึงวันที่ 22 พ.ย. 61 สำหรับบริเวณภาคเหนือ ภาคตะวันออกเฉียงเหนือ ภาคกลาง และภาคตะวันออกมีปริมาณฝนลดลง อนึ่ง ในช่วงวันที่ 22-25 พ.ย. 61 บริเวณความกดอากาศสูงกำลังค่อนข้างแรงอีกระลอกหนึ่งจากประเทศจีนจะแผ่เสริมลงมาปกคลุมประเทศไทยตอนบนและทะเลจีนใต้ จะทำให้ประเทศไทยตอนบนมีฝนฟ้าคะนองบางแห่ง หลังจากนั้นจะมีอากาศเย็น อุณหภูมิจะลดลงกับมีลมแรง โดยภาคเหนือและภาคตะวันออกเฉียงเหนืออุณหภูมิจะลดลง 2-4 องศาเซลเซียส ส่วนภาคกลาง ภาคตะวันออก รวมทั้งกรุงเทพมหานครและปริมณฑล อุณหภูมิจะลดลง 1-3 องศาเซลเซียส สำหรับมรสุมตะวันออกเฉียงเหนือที่พัดปกคลุมบริเวณอ่าวไทยและภาคใต้จะมีกำลังแรงขึ้น ทำให้ภาคใต้มีฝนตกต่อเนื่อง ส่วนคลื่นลมบริเวณอ่าวไทยและทะเลอันดามันมีกำลังปานกลาง

ภาคกลาง

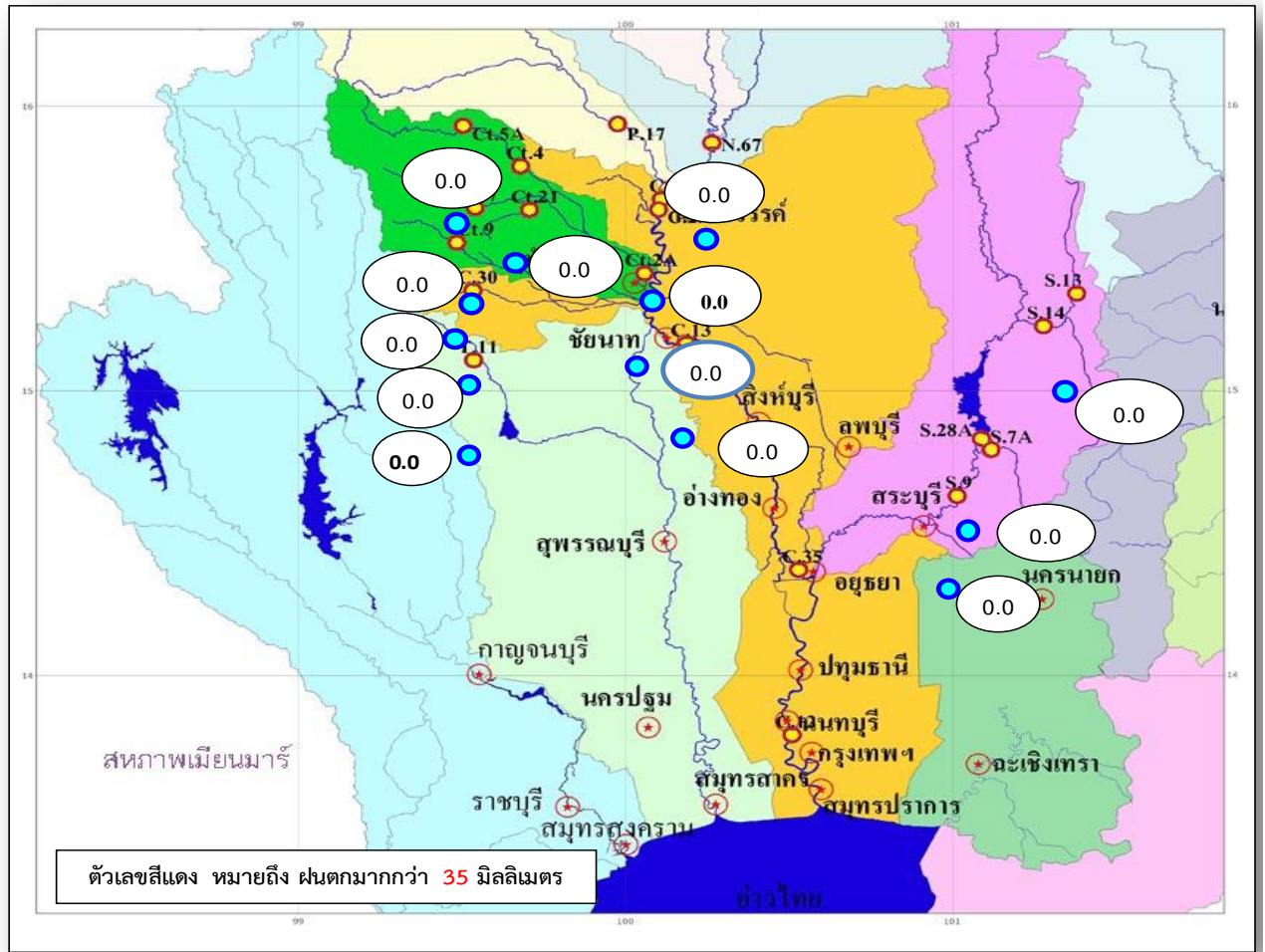
มีเมฆบางส่วน กับมีฝนฟ้าคะนอง ร้อยละ 20 ของพื้นที่ ส่วนมากบริเวณจังหวัดราชบุรี นครปฐม สมุทรสงคราม สมุทรสาคร และสระบุรี อุณหภูมิต่ำสุด 22-25 องศาเซลเซียส อุณหภูมิสูงสุด 34-36 องศาเซลเซียส ลมตะวันออกเฉียงเหนือ ความเร็ว 10-30 กม./ชม.



คาดหมาย

ในช่วงวันที่ 20-21 พ.ย. มีฝนฟ้าคะนองร้อยละ 20-30 ของพื้นที่ ลมตะวันออกเฉียงใต้ ความเร็ว 10-30 กม./ชม. ส่วนในช่วงวันที่ 22-26 พ.ย. มีฝนฟ้าคะนองร้อยละ 10-20 ของพื้นที่ อุณหภูมิต่ำสุด 23-25 องศาเซลเซียส อุณหภูมิสูงสุด 32-34 องศาเซลเซียส ลมตะวันออกเฉียงเหนือ ความเร็ว 15-30 กม./ชม.

## 2.สภาพน้ำฝน

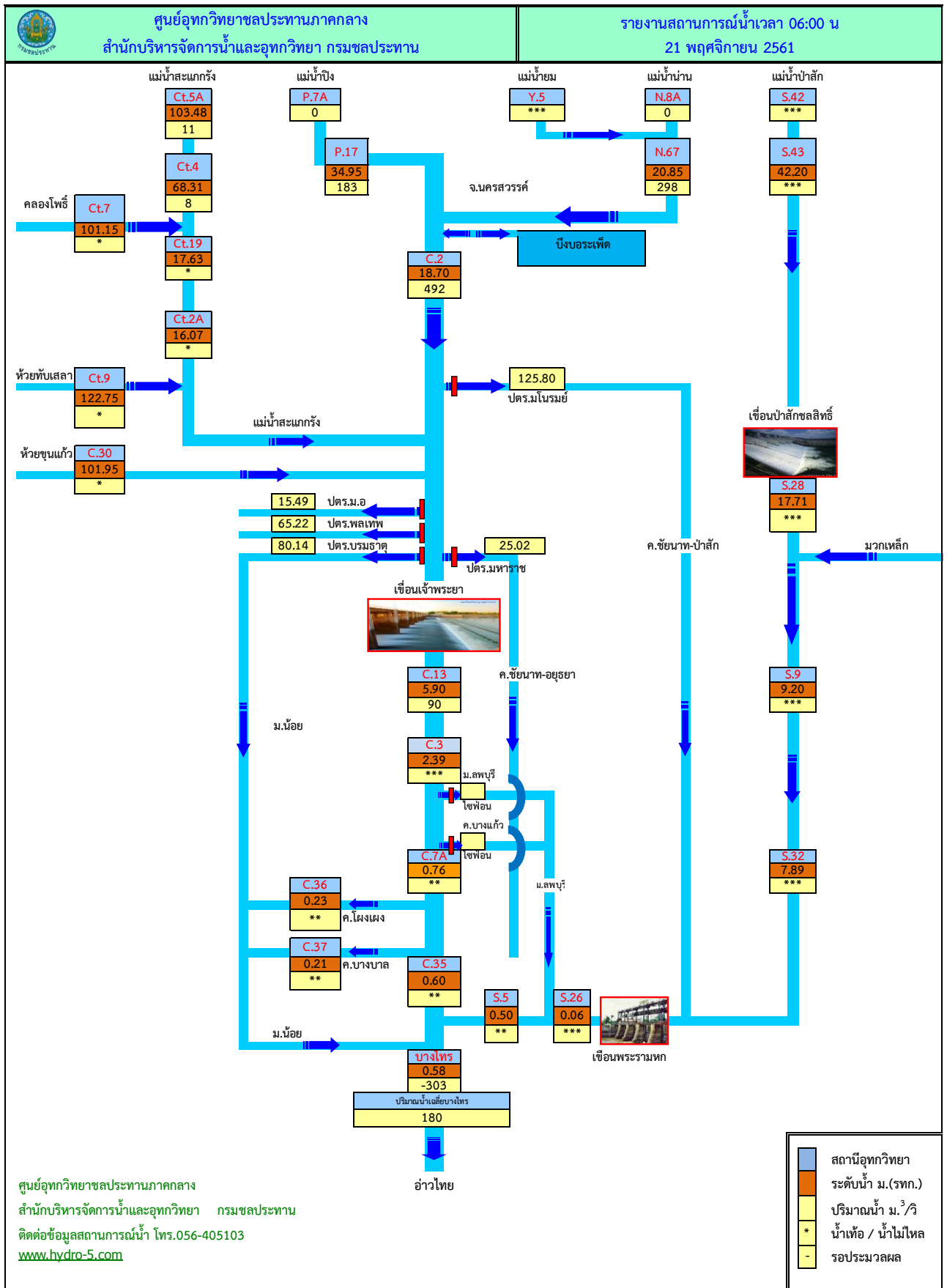


สถานี	แม่น้ำ	อำเภอ	จังหวัด	ปริมาณฝน (มม.)	อยู่ในเกณฑ์
N.67	น่าน	ชุมแสง	นครสวรรค์	0.0	ไม่มีฝน
C.2	เจ้าพระยา	เมือง	นครสวรรค์	0.0	ไม่มีฝน
C.13	เจ้าพระยา	เมือง	ชัยนาท	0.0	ไม่มีฝน
C.30	ห้วยขุนแก้ว	ห้วยคต	อุทัยธานี	0.0	ไม่มีฝน
Ct.4	แม่วังค์	ลาดยาว	นครสวรรค์	0.0	ไม่มีฝน
Ct.5A	แม่วังค์	ชาดง	กำแพงเพชร	0.0	ไม่มีฝน
Ct.7	คลองโพธิ์	แม่เปิน	นครสวรรค์	0.0	ไม่มีฝน
Ct.9	ห้วยทับเสลา	ลานสัก	อุทัยธานี	0.0	ไม่มีฝน
Ct.2A	สะแกกรัง	เมือง	อุทัยธานี	0.0	ไม่มีฝน
S.9	ป่าสัก	แก่งคอย	สระบุรี	0.0	ไม่มีฝน
S.13	ลำสนธิ	ลำสนธิ	ลพบุรี	0.0	ไม่มีฝน
S.28	ป่าสัก	พัฒนานิคม	ลพบุรี	0.0	ไม่มีฝน
T.7	ห้วยกระเสียว	บ้านไร่	อุทัยธานี	0.0	ไม่มีฝน

### 3.ตารางสภาพน้ำท่า

รายงานสภาพน้ำท่า ภาคกลาง								
ศูนย์อุทกวิทยาชลประทานภาคกลาง สำนักบริหารจัดการน้ำและอุทกวิทยา กรมชลประทาน								
ที่	สถานี	แม่น้ำ	อำเภอ	จังหวัด	ระดับตลิ่ง ม.(รทก.)	วันนี้ 21 พฤศจิกายน 2561	+ สูง / - ต่ำ กว่าตลิ่ง	แนวโน้ม
1	P.17	ปิง	บรรพตพิสัย	นครสวรรค์	38.08	34.95	-3.13	ลดลง
2	N.67	น่าน	ชุมแสง	นครสวรรค์	28.30	20.85	-7.45	ลดลง
3	C.2	เจ้าพระยา	เมือง	นครสวรรค์	26.20	18.70	-7.5	เพิ่มขึ้น
4	C.13	เจ้าพระยา	สรรพยา	ชัยนาท	16.34	5.90	-10.44	ทรงตัว
5	C.3	เจ้าพระยา	เมือง	สิงห์บุรี	11.70	2.39	-9.31	ลดลง
6	C.7A	เจ้าพระยา	เมือง	อ่างทอง	9.32	0.76	-8.56	ทรงตัว
7	C.35	เจ้าพระยา	อยุธยา	อยุธยา	4.58	0.34	-4.24	เพิ่มขึ้น
8	C.36	คลองบางหลวง	บางบาล	อยุธยา	4.00	0.23	-3.77	ลดลง
9	C.37	คลองบางบาล	บางบาล	อยุธยา	3.80	0.19	-3.61	เพิ่มขึ้น
10	แม่น้ำเจ้าพระยา ที่ศูนย์ศิลปาชีพบางไทรภาน้ำเฉลี่ยรายวัน-ม.3/วิ					180		ลดลง
11	C.30	ห้วยขุนแก้ว	ห้วยคต	อุทัยธานี	108.30	101.95	-6.35	ลดลง
12	Ct.5A	แม่वंก	ขามเฒ่า	กำแพงเพชร	107.00	103.48	-3.52	ลดลง
13	Ct.4	แม่वंก	ลาดยาว	นครสวรรค์	71.96	68.31	-3.65	ลดลง
14	Ct.7	คลองโพธิ์	แม่เปิน	นครสวรรค์	104.88	101.15	-3.73	ทรงตัว
15	Ct.9	ห้วยทับเสลา	ลานสัก	อุทัยธานี	127.47	122.75	-4.72	ทรงตัว
16	Ct.19	สะแกกรัง	เมือง	อุทัยธานี	24.35	17.63	-6.72	ลดลง
17	Ct.2A	สะแกกรัง	เมือง	อุทัยธานี	21.36	16.07	-5.29	เพิ่มขึ้น
18	S.43	ป่าสัก	ชัยบาดาล	ลพบุรี	51.90	42.20	-9.7	ลดลง
19	S.28	ป่าสัก	พัฒนานิคม	ลพบุรี	31.46	17.71	-13.75	ทรงตัว
20	S.9	ป่าสัก	แก่งคอย	สระบุรี	22.56	9.20	-13.36	ทรงตัว
21	S.32	ป่าสัก	เมือง	สระบุรี	12.80	7.89	-4.91	เพิ่มขึ้น
22	S.26	ป่าสัก	ท่าเรือ	อยุธยา	7.90	0.06	-7.84	ลดลง
23	S.5	ป่าสัก	อยุธยา	อยุธยา	4.70	0.50	-4.20	เพิ่มขึ้น

#### 4.แผนผังน้ำท่าสถานีหลัก



## 5. รูปตัดลำน้ำสถานีหลัก

